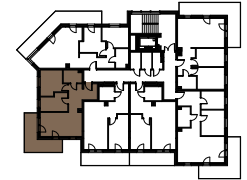


- Ściany stałe
- Ścianki działowe nadejające się do demontażu

MIESZKANIE: M22

KARTA LOKALOWA Z UKŁADEM FUNKCJONALNYM LOKALU MIESZKALNEGO

POZIOM: PIĘTRO 3
LICZBA POKOI: 3



POWIERZCHNIA:
53.76m²

+ balkon - 15.61m²

1. Hall	10.60m ²
2. Pokój dzienny z kuchnią	19.52m ²
3. Sypialnia	8.53m ²
4. Sypialnia	10.88m ²
5. Łazienka	4.23m ²

- * Powierzchnia użytkowa zgodnie z normą PN-ISO 9836:1997
- * Ze względu na dopuszczalną tolerancję wykonawczą wymiary rzeczywiste mogą w nieznacznym stopniu odbiegać od wymiarów podanych na rzucie.
- * Rzut nie stanowi oferty handlowej.
- * Aranżacja przedstawiona na rzucie jest poglądowa.